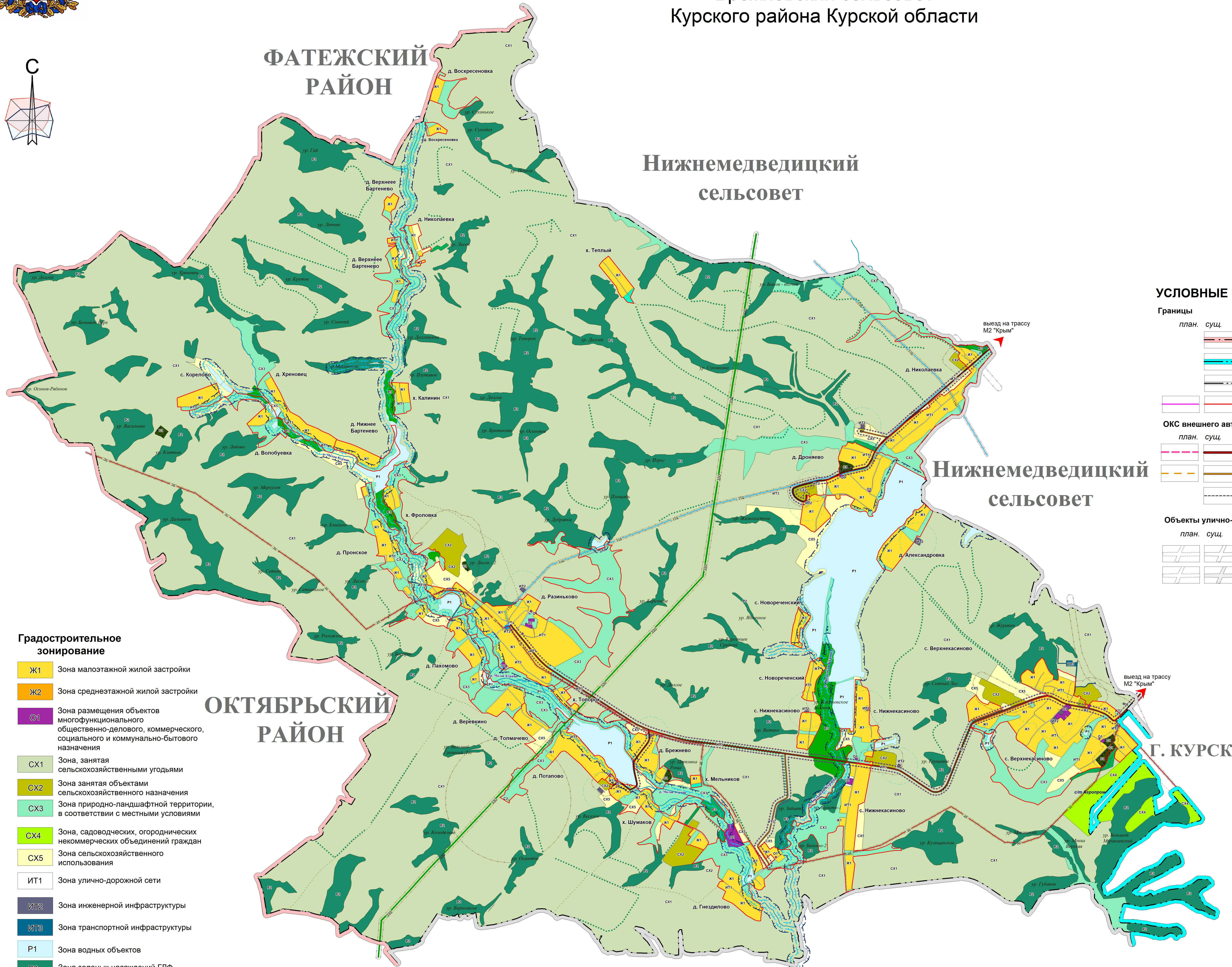


Карта границ зон с особыми условиями
использования территории
муниципального образования
"Брежневский сельсовет"
Курского района Курской области

УТВЕРЖДЕНО
решением Собрания депутатов
Брежневского сельсовета
Курского района Курской области
от _____ 2021 года № _____



УСЛОВНЫЕ ОБОЗНАЧЕНИЯ

- Границы**
- план. суц.
- Граница муниципального района
 - Граница городского поселения
 - Граница сельского поселения
 - Граница населенного пункта
- ОКС внешнего автомобильного транспорта**
- план. суц.
- Автомобильные дороги регионального и межмуниципального значения
 - Автомобильная дорога местного значения с твердым покрытием
 - Автомобильная дорога местного значения с грунтовыми покрытием
- Объекты улично-дорожной сети населенного пункта**
- план. суц.
- Улицы, дороги
 - Проезды

Градостроительное зонирование

- Ж1 Зона малоэтажной жилой застройки
- Ж2 Зона среднетэтажной жилой застройки
- О1 Зона размещения объектов многофункционального общественно-делового, коммерческого, социального и коммунально-бытового назначения
- СХ1 Зона, занятая сельскохозяйственными угодьями
- СХ2 Зона занятая объектами сельскохозяйственного назначения
- СХ3 Зона природно-ландшафтной территории, в соответствии с местными условиями
- СХ4 Зона, садоводческих, огороднических некоммерческих объединений граждан
- СХ5 Зона сельскохозяйственного использования
- ИТ1 Зона улично-дорожной сети
- ИТ2 Зона инженерной инфраструктуры
- ИТ3 Зона транспортной инфраструктуры
- P1 Зона водных объектов
- P2 Зона зеленых насаждений ГЛФ
- P3 Зона зеленых насаждений
- С1 Зона размещения кладбищ
- С2 Зона размещения скотомогильника

Ограничения использования территории

- Водоохранная зона
- Прибрежная защитная полоса
- Зона охраны источников питьевого водоснабжения 1-го пояса
- Зона охраны источников питьевого водоснабжения 2-го пояса
- Зона охраны источников питьевого водоснабжения 3-го пояса
- Граница санитарно-защитных зон
- Охранная зона автомобильных дорог (Придорожная полоса)
- Граница санитарного разрыва (санитарная полоса отчуждения)

Поверхностные водные объекты

- Река, ручей
- Пруды, озера
- Болото, заболоченность

(ОТПЕЧАТАНА В МАСШТАБЕ В 1 CM : 700 M)

ПРАВИЛА ЗЕМЛЕПОЛЬЗОВАНИЯ И ЗАСТРОЙКИ									
Имя	Поч. ун.	Лист	№ док.	Подп.	Дата	Гравировка	Страница	Лист	Листов
Исполнитель	Воробьев А.А.					Гравировка	У	2	2
Исполнитель	Соловьев М.Г.					Гравировка			
Карта земель зон с особыми условиями использования территории муниципального образования "Брежневский сельсовет" Курского района Курской области масштаба 1:20000							ИП Воробьева С.Н.		